



LEI COMPLEMENTAR Nº 49

Modifica a Unidade Territorial Residencial 09, da Unidade Territorial Seccional Intensiva 17; cria a Unidade Territorial Comercial e de Serviço 35, da Unidade Territorial Seccional Intensiva 15; extingue a Unidade Territorial Funcional 35, da Unidade Territorial Seccional Intensiva 15 e dá outras providências.

O PREFEITO MUNICIPAL DE PORTO ALEGRE.

Faço saber que a Câmara Municipal aprovou e eu sanciono a seguinte Lei Complementar:

Art. 1º - Fica modificada a Unidade Territorial Residencial 09, da Unidade Territorial Seccional Intensiva 17, pela agregação de parte da área hoje abrangida pela Unidade Territorial Funcional 35, da Unidade Territorial Seccional Intensiva 15, e dela assim destacada, estendendo-se a essas áreas agregadas o traçado e o regime urbanístico e dos equipamentos urbanos estabelecidos para a Unidade Territorial Residencial 09, da Unidade Territorial Seccional Intensiva 17, na forma do artigo nº 81 da Lei Complementar nº 43, de 21 de julho de 1979.

Art. 2º - Fica criada a Unidade Territorial Comercial e de Serviços 35, da Unidade Territorial Seccional Intensiva 15, abrangendo a parte remanescente da área hoje abrangida pela Unidade Territorial Funcional 35, da Unidade Territorial Seccional Intensiva 15, com exclusão da área destacada para agregação à Unidade Territorial Residencial 09, da Unidade Territorial Seccional Intensiva 17, nos termos do artigo 1º desta Lei.

Art. 3º - O regime urbanístico e dos equipamentos urbanos da Unidade Territorial Comercial e de Serviços 35, da Unidade Territorial Seccional Intensiva 15, fica estabelecido na forma seguinte:

- a) pela inclusão, nas plantas do Anexo 1, a teor do artigo nº 81 da Lei Complementar nº 43, de 21 de julho de 1979, do seguinte código numérico:

000	72	79	15	19	03
-----	----	----	----	----	----

- b) pela inclusão no Anexo 7/2, Grupamento das Unidades Territoriais de Comércio e Serviços, entre os grupamentos das atividades 71 e 73, do grupamento das atividades 72, com a seguinte redação:

"72 - Comércio varejista - equipamento para abastecimento (anexo 15-L.C. nº 43);
Horto mercado; supermercado; centro comercial; loja de departamento".

.....



PREFEITURA MUNICIPAL DE PORTO ALEGRE
SECRETARIA DO GOVERNO MUNICIPAL

2

- c) pela inclusão no Anexo 8/2, índices cumulativos, entre os códigos 78 e 80, do código do índice de aproveitamento 79, com a seguinte redação:

CÓDIGO	R E G I M E		Localização e densidades (hab/ha)
	p/construções não mistas	p/construções mistas	
79	ICS = 0,5	ICS = 0,5	UTCS

Art. 4º - Fica extinta a Unidade Territorial Funcional 35, da Unidade Territorial Seccional Intensiva 15.

Art. 5º - A Unidade Territorial Residencial 09, da Unidade Territorial Seccional Intensiva 17, e a Unidade Territorial Comercial e de Serviços 35, da Unidade Territorial Seccional Intensiva 15, tem os limites, traçado e convenções constantes das plantas que acompanham esta Lei sob a forma de Anexo 1 e Anexo 2.

Art. 6º - Observando o disposto no artigo nº 26 da Lei Complementar nº 43, de 21 de julho de 1979, esta Lei Complementar entra em vigor na data de sua publicação.

Art. 7º - Revogam-se as disposições em contrário.

PREFEITURA MUNICIPAL DE PORTO ALEGRE, 02 de dezembro de 1980.

Guilherme Socias Villela
Guilherme Socias Villela,
Prefeito.

Lotário Lourenço Skolaude,
Secretário do Planejamento Municipal.

Registre-se e publique-se.

João Antônio Dib
João Antônio Dib,
Secretário do Governo Municipal.

Processo Interno SPM s/nº
Processo nº 201093/79

/cs

52 102 45 103

07

56 08 46 08

96 18 21 03

RUA DU UTEIN

7 21 03

175 27 76 15 21 03

REIS

UTIN 01

175 57 25 07 19 03

LC 49 Mapa 1
Folha 1/8

COR. 09

UTP 35 94 13 21 03

POLO 21

175 77 72 13 21 03

175 81 66 13 31 03

UTR 13

175 07 13 07 21 03

175 21 13 07 21 03

AV. AR. EDUARDO CHARTIER

175 07 13 07 21 03

175 21 13 07 21 03

COR. 25

UTP 31 88 13 21 03

UTIN 07

175 57 13 07 21 03

COR. 25

175 07 13 07 21 03

LC 49 Mapa 1
Folha 2/8

UTI 4

000 41 39 11 45 07

UTP 27 06

UTM 03

175 57 25 07 19 03

OR 11

35 04 15 21 03

UTR 11

150 07 11 07 19 03

150 21 11 07 19 03

UTR 13

160 07 11 07 19 03

160 21 11 07 19 03

POLO 36

200 77 84 13 26 03

UTR 15

200 07 13 07 21 03

200 21 13 07 21 03

UTP 07

200

200

00 45 39 09 46 03

COR. 05

UTP 27 26 17 19 0

010 09
175 77 72 13 19 03

LC 49 Mapa 1
Folha 3/8

UTR 07
175 07 13 07 17 03
175 23 13 07 17 03

UTM 05
200 65 27 07 21 03

200 65 50 13 13 03

UTR 01
200 07 13 07 21
200 23 13 07 21

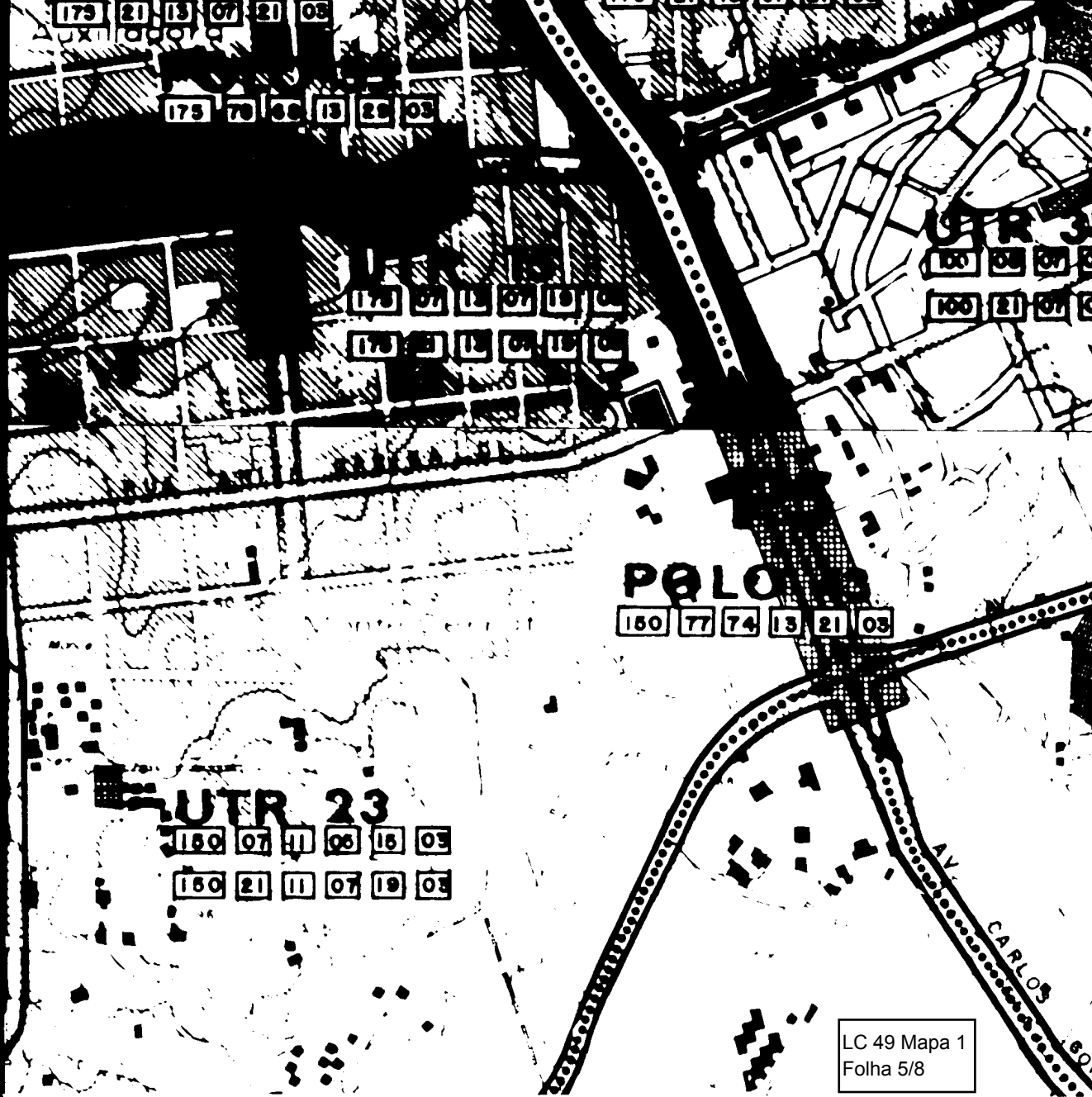
COR. 04
UTP 23 24 13 23 03

UTR 03
200 07 13 07 21 03
200 23 13 07 21 03

29
15 07 21 03

UTR 04

UTM 27 90 15 21 6



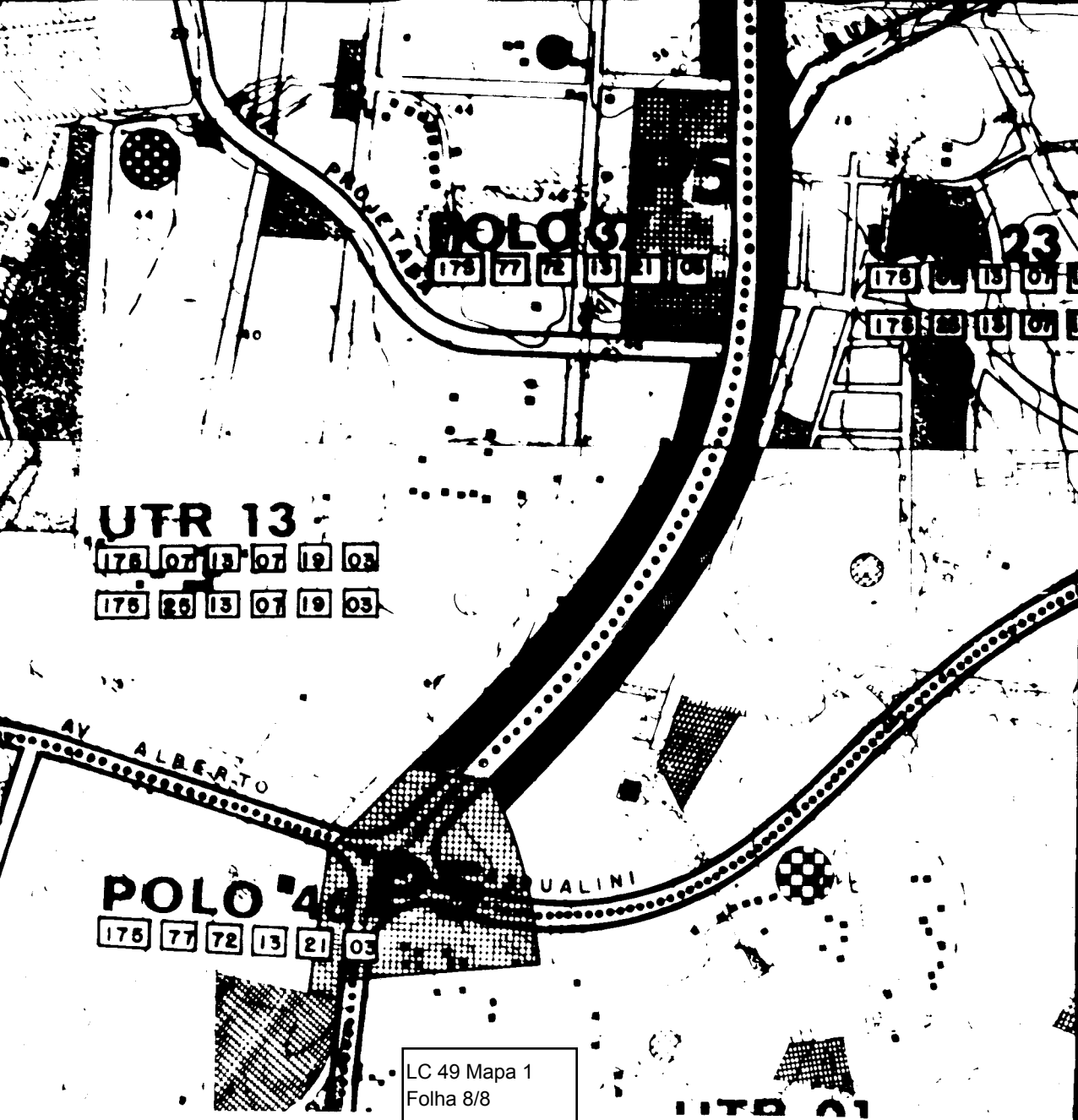
CONSELHO MUNICIPAL DO PLANO DIRETO

[Signature]
PRESIDENTE

[Signature]
[Signature]
[Signature]
[Signature]
[Signature]

[Signature]
[Signature]
[Signature]
[Signature]
[Signature]

[Signature]
[Signature]
[Signature]
[Signature]



LC 49 Mapa 1
Folha 8/8

DIVISÃO TERRITORIAL REGIME URBANÍSTICO

PRANCHA:
ANEXO

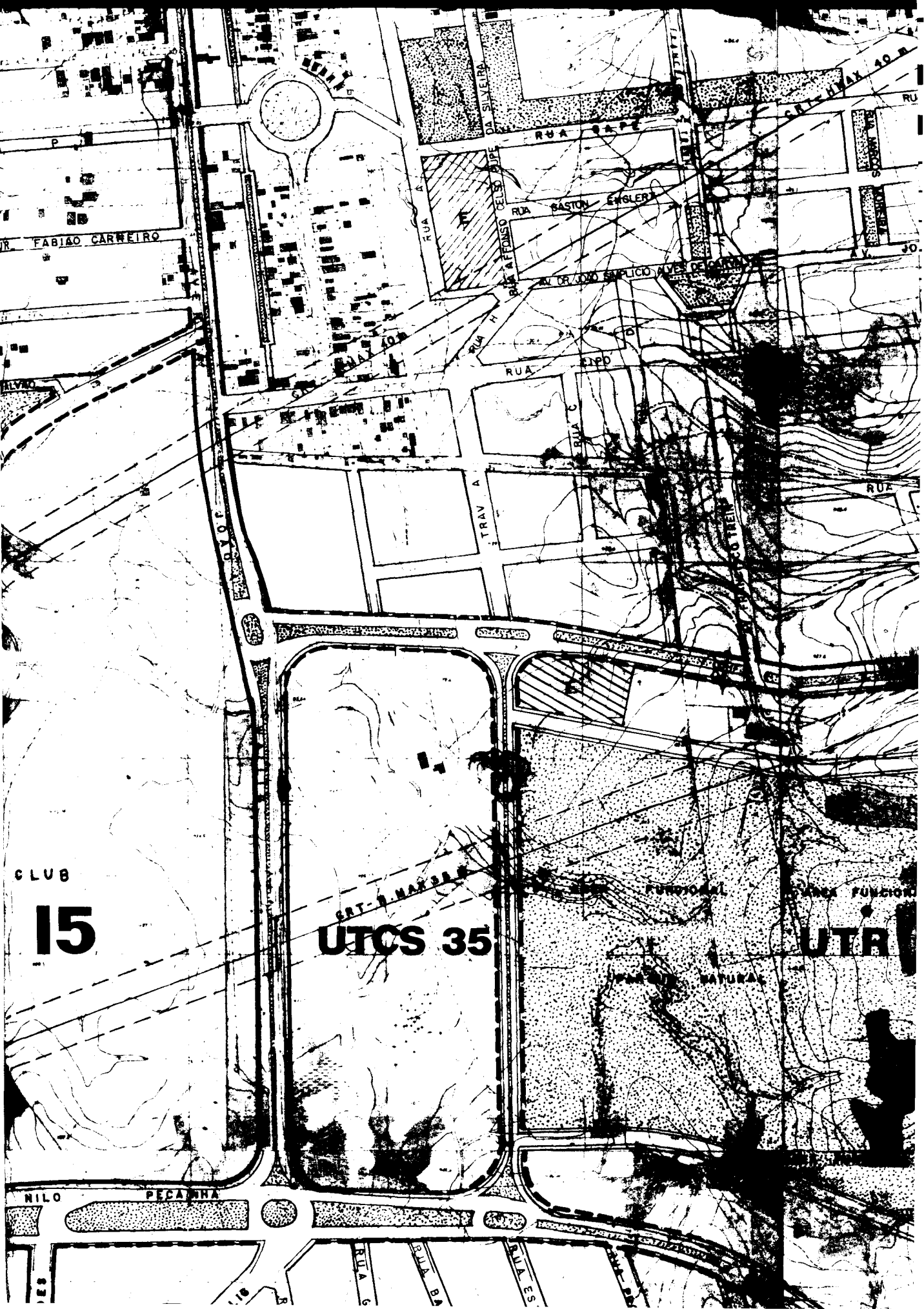
1

PLANTA UNICA

ESCALA: 1:10.000
DATA: SET / 80

MUNICIPAL

[Signature]
ENÇO / SKOLAUDE
[Signature]
ARO
[Signature]
A SILVA



CLUB
15

SET-3 NARVAL
UTCS 35

FUNDOAL
FUNÇÃO
UTR

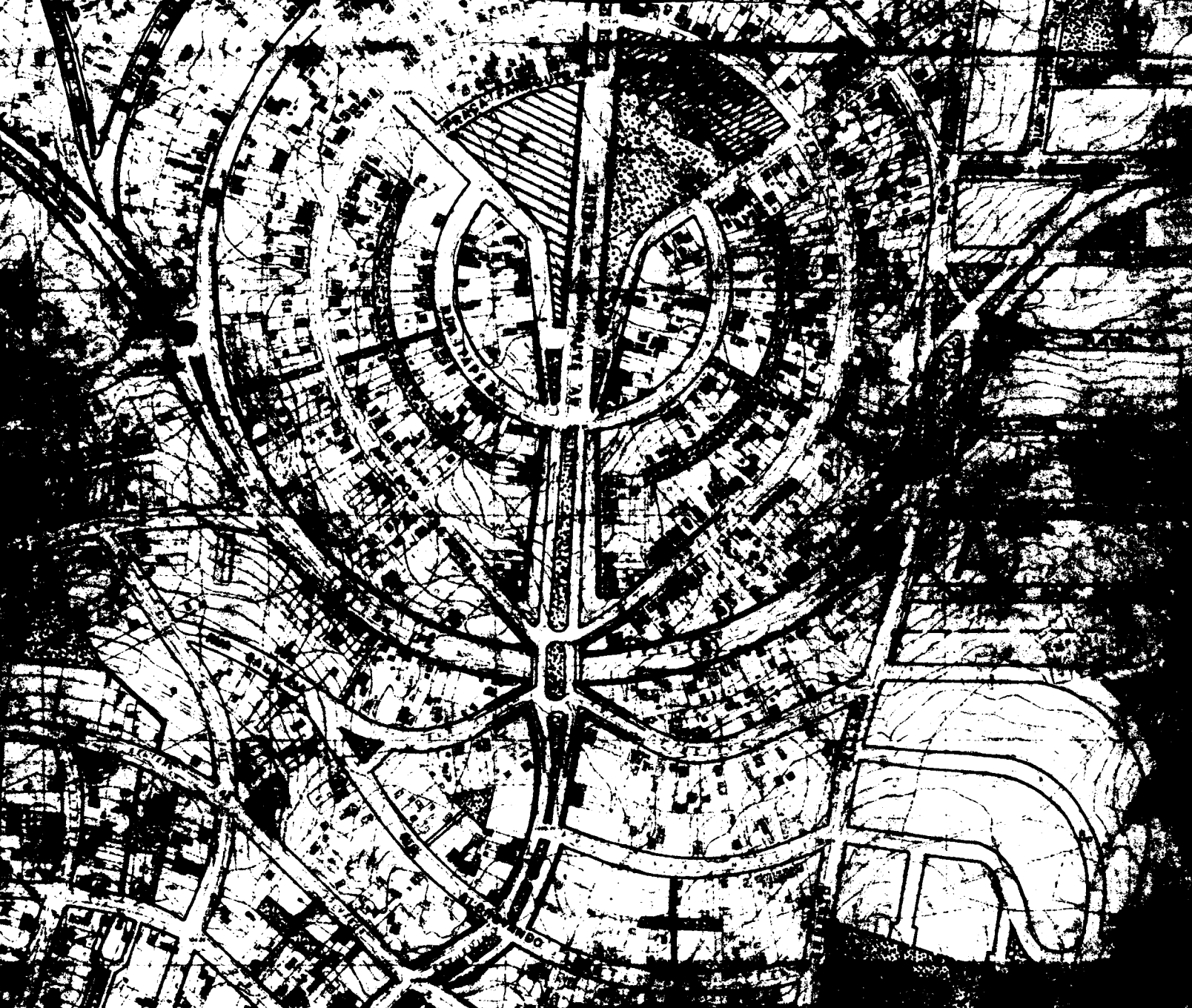
NILO
PECAHA

RUA 6
RUA 7
RUA 8



LC 49 Mapa 2
Folha 4/8





LC 49 Mapa 2 Folha 7/8

Marfismay
Ad. L. C. M. H.
Edmundo

mirrored inna

ECON. GUILHERME SOCIAS VILELA
PREFEITO MUNICIPAL

SECRETARIA DO PLANEJAMENTO MUNICIPAL

SECRETARIO

16/1/81
ECON. LOTARIO LOURENÇO BOLAUDA

SUPERVISOR - SPU

16/1/81
ARG. CLAUDIO FERRARO

COORDENADOR-CEU

16/1/81
ARG. LEO FERREIRA DA SILVA

UN
TE



[Signature]
LA

TO MUNICIPAL
[Signature]
LOURENÇO SOLOAUDA
[Signature]
TEREIRO
[Signature]
RA DA SILVA

UNIDADES TERRITORIAIS

LC 49 Mapa 2 Folha 8/8

PRANCHA:
ANEXO

2

PLANTA UNICA

ESCALA: 1 : 5.000
DATA: SET / 80

LE, COMP. N° 44